



NORM
mekanik



advanced mechanical solutions



İçerik The Content

Firma Profili / Company Profile	04
Misyon & Vizyon / Mission & Vision	05
Uzmanlık Konuları / Specialities	06
Hizmetlerimiz / Our Services	07
Kurucumuz / Founder	08
Yapı Bilgi Sistemi / Building Information Modelling (BIM)	09
3B Projelendirme / 3D Designing	10-11
Standartlar / Standards	12
Faaliyet Konuları / Works of Activity	13
Faaliyet Alanları / Fields of Activity	14
Referanslarımız / References	15-31
Firmalarımız / Our Other Company	32

FİRMA PROFİLİ

1998 Yılında kurulan NORM Mekanik Tesisat San. ve Tic. Ltd. Şti. ısıtma, havalandırma, klima, soğutma ve sıhhi tesisat konularında faaliyet gösteren mühendislik ve taahhüt firmasıdır.

Firmamız yurtiçi ve yurtdışı tecrübesine sahip teknik kadrosu ile bugüne kadar yaptığı işlerde her zaman farklı ve en iyi olmaya gayret göstererek, hizmet verdiği kuruluşların daima takdir ve güvenini kazanmıştır.

Ana ilke önce mühendislik, kalite, verimlilik, güvenilirlik, çağdaş bilgi ve teknolojidir. Amacımız gelişen teknoloji ve değişen ihtiyaçları yakından takip ederek, insana hizmet etmek ve hayatı kolaylaştırmaktır.

NORM Mekanik kendine olan güveni ve duyduğu heyecan ile ana ilkelerinden taviz vermeden, mekanik tesisat alanında hizmet vermeye devam etmektedir.

COMPANY PROFILE

NORM Mekanik was founded and established in 1998 in Istanbul. The company provides engineering and construction for mechanical works which consists of heating, cooling, ventilation, air conditioning and plumbing systems.

NORM Mekanik employs highly qualified and experienced engineers and technicians. Throughout its entire history, the company has always striven to be the best and differ. Today the company has the greatest respect by the customers and authorities for several completed projects.

The company activities are aimed at further improving quality through us of new technology along with innovative and more efficiency.

The Norm Company has timely delivery services with the principles and its reliability.

MİSYON & MISSION



Mekanik tesisat ve mühendislik alanında, yenilikçi teknolojilerle verimliliği artıran, çevreye duyarlı ve sürdürülebilir çözümler üreterek sektörün güven duyulan markası olmaktadır.

To be a trusted brand in the mechanical engineering and plumbing sector by producing innovative, environmentally conscious, and sustainable solutions that increase efficiency through cutting-edge technologies.

VİZYON & VISSION



Norm Mekanik olarak, her projede kalite, güvenlik ve enerji verimliliğini ön planda tutarak;

- HVAC, sıhhi tesisat, yangın ve endüstriyel sistemlerde modern mühendislik çözümleri sunmak,
- Proje tasarımından devreye almaya kadar tüm süreçlerde teknik doğruluk ve zamanında teslim ilkesiyle çalışmak,
- Müşteri memnuniyetini ve sürdürülebilirliği esas alarak geleceğin mekanik altyapılarını bugünden inşa etmek.

As Norm Mechanical, we prioritize quality, safety, and energy efficiency in every project;

- We provide modern engineering solutions for HVAC, plumbing, fire protection, and industrial systems.
- To work with technical accuracy and on-time delivery throughout all processes, from project design to commissioning,
- To build the mechanical infrastructure of the future today, based on customer satisfaction and sustainability.

Uzmanlık Konuları Specialities

NORM Mekanik, HVAC ve teknolojik tesisat sistemlerindeki uzmanlığı yanında, hijyen klima ve tesisat sistemleri konusunda da önemli tecrübeye sahiptir.

Hijyen uygulamalarımız ilaç, sağlık, gıda, kozmetik, kimya, cam, plastik ve diğer endüstriyel alanlarda olmaktadır.

Firmamız, GMP, FDA, ISO 14644, DIN 1946/4, US Fed 204 standartlarında sistemleri, design & built olarak tamamlamaktadır.

In addition to the specialties in comfort HVAC systems, NORM Mekanik has significant knowledge and experience in hygiene HVAC systems.

Our hygiene executions are for drug, health, food, cosmetics, chemistry, glass, plastic and other industrial fields.

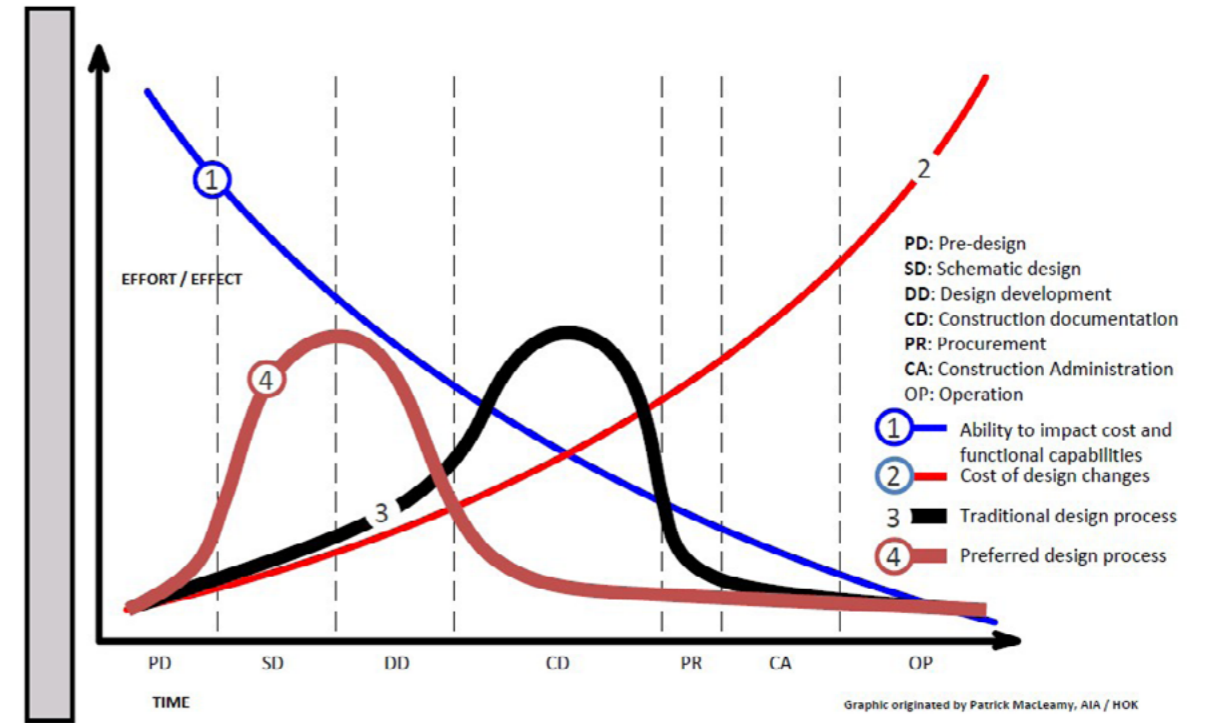
Our company executes mechanical systems, which are compatible with GMP, FDA, ISO14644, DIN 1946/4, USFed204 standards, according to the design & built principle.

Hizmetlerimiz Our Services

- Danışmanlık
- Mühendislik
- Proje
- Taahhüt
- Devreye alma
- Eğitim
- Bakım
- İmalat

**Delivering
Reliable
Performans
Through
Advanced
Mechanical
Solutions**

- Counseling
- Engineering
- Design
- Construction
- Start-up
- Education
- Maintenance
- Production



MacLeamy eğrisi, inşaat projelerinde maliyet ve değer ilişkisini gösterir; erken tasarım değişikliklerinin daha ucuz olduğunu, maliyetin zamanla arttığını vurgular. Yapı Bilgi Modelleme (BIM), iletişim ve koordinasyonu geliştirerek bu süreci destekler, maliyetli değişiklikleri azaltır.

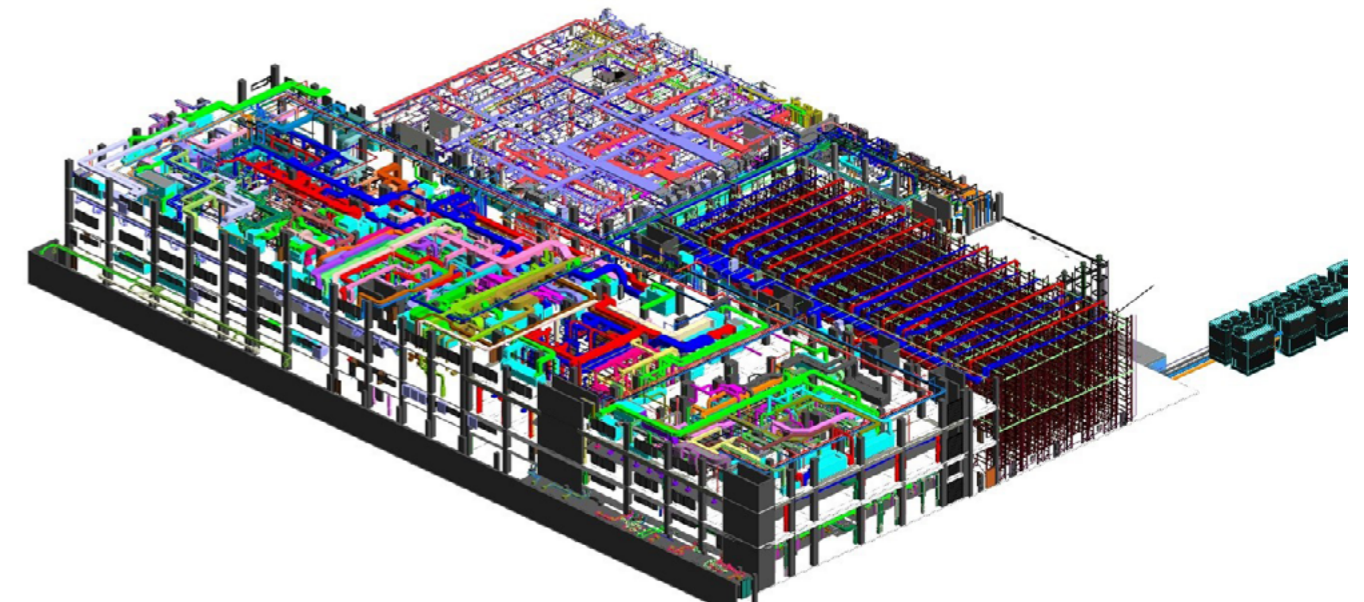
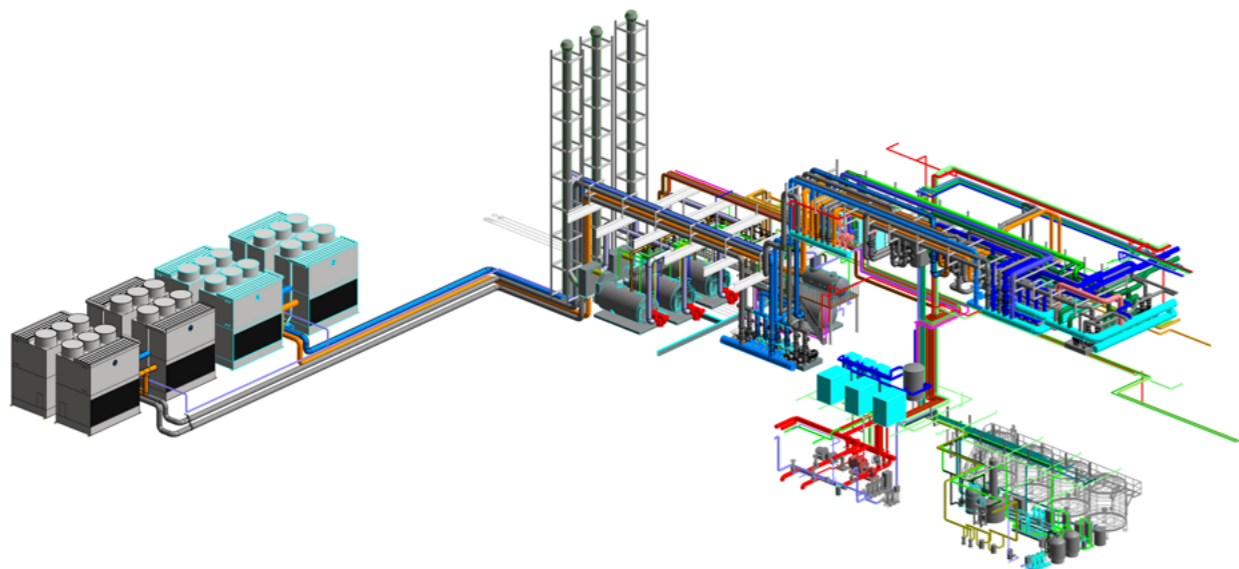
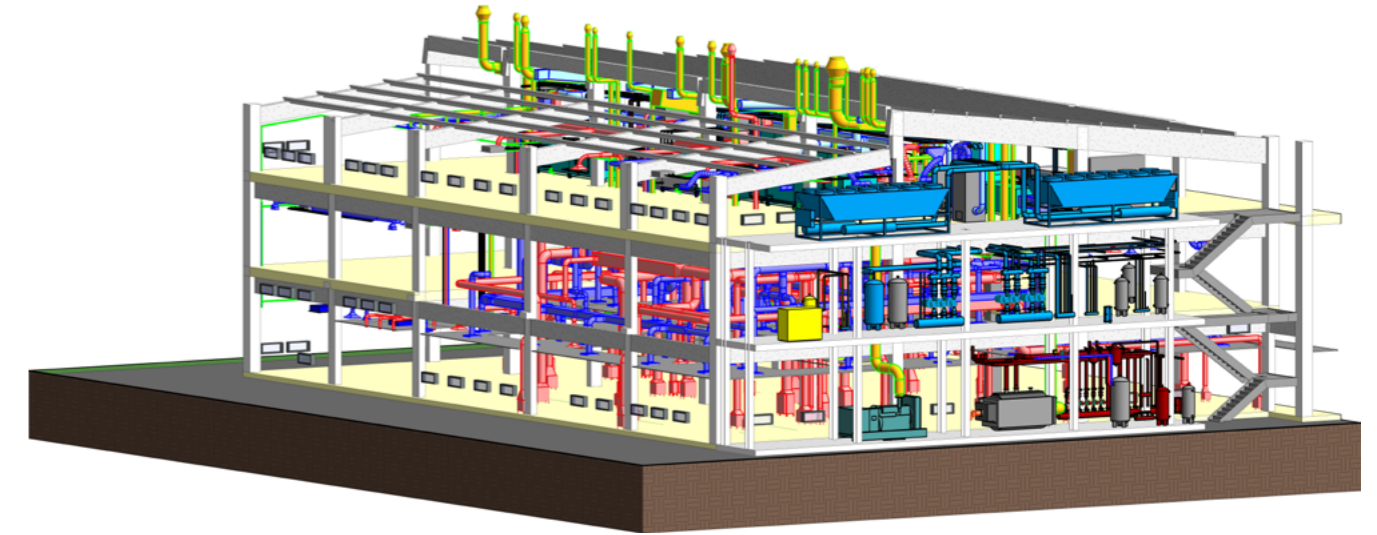
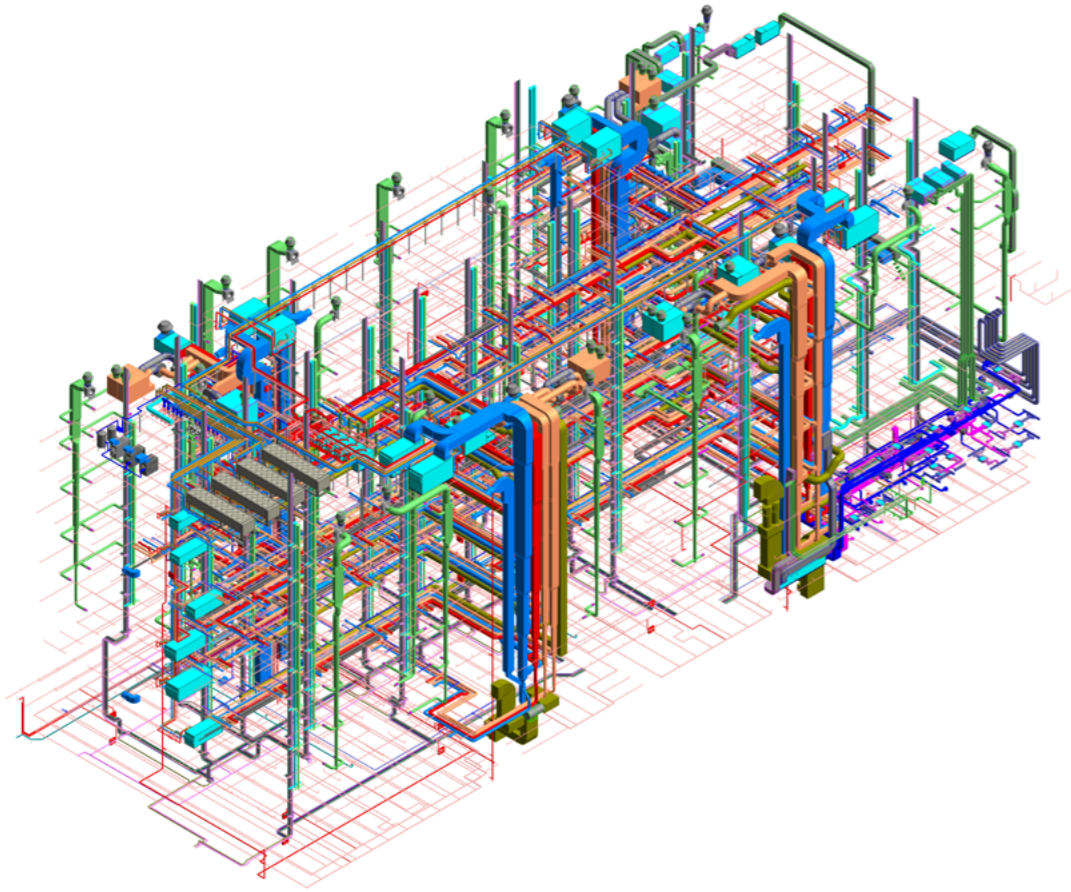
NORM Mekanik, BIM teknolojisini kullanarak rekabet avantajı ve proje verimliliği elde eder. Bu, projelerin zamanında ve bütçeye uygun şekilde tamamlanmasını sağlarken, 3D modellerle bileşenleri optimize ederek hataları azaltır ve müşteri taleplerine hızlı yanıt verir.

MacLeamy curve illustrates the relationship between cost and value in construction projects, highlighting that early design changes are cheaper while costs increase over time. Building Information Modeling (BIM) supports this process by enhancing communication and coordination, reducing costly changes.

NORM Mekanik achieves a competitive advantage and project efficiency by utilizing BIM technology. This ensures that projects are completed on time and within budget, while optimizing components with 3D models to minimize errors and respond quickly to customer demands.

3B Projelendirme

3D Designing



Standartlar Standards

DIN

Deutsches Institut für Normung (German Institute for Standardisation)

ISO

International Organization for Standardization

ASHRAE

American Society of Heating, Refrigerating and Air-Conditioning Engineers

AHRI
Air-Conditioning, Heating
and Refrigeration Institute

Air Conditioning, Heating, and Refrigeration Institute

ANSI
American National Standards Institute

American National Standards Institute

ASTM

American Society for Testing and Materials

ASME

American Society of Mechanical Engineers

amca
Air Movement and Control Association International, Inc.

Air Movement and Control Association International, Inc.

bsi.

British Standards

NFPA

National Fire Protection Association

TSE

Türk Standartları Enstitüsü

B

Bayındırlık ve İskan Bakanlığı Birim Fiyat

GMP
Good Manufacturing Process

Good Manufacturing Process

FDA

The Food and Drug Administration

Faaliyet Konuları Works of Activity

- Isıtma, Havalandırma ve Klima
- Buhar
- Soğutma
- Sıhhi Tesisat
- Nem Alma ve Nemlendirme
- Yangın Söndürme Sistemleri
- Alt Yapı Pis su, Temiz su, Drenaj ve Sulama
- Basıncılı Hava
- Toz Toplama ve Egzoz Sistemleri
- Otomatik Kontrol
- Gaz Arıtma Sistemleri

- HVAC (Heating & Ventilation & Air conditioning)
- Steam
- Cooling
- Plumbing
- Dehumidification & Humidification
- Fire fighting
- INFRA Sewer, Water and Drainage, Irrigation
- Pressure air
- Dust collection & Exhaust systems
- Automatic Control
- Gas Purification Systems

Faaliyet Alanları

Fields of Activity

- İlaç ve Gıda Fabrikaları
- Rafineri Tesisleri
- Kuyum Merkezleri
- Cam ve Tekstil Fabrikaları
- Hastane ve Laboratuvarlar
- İş ve Alışveriş Merkezleri
- Oteller ve Tatil Köyleri
- Genel Müdürlük ve Şube Binaları
- Sinema, Tiyatro ve Konferans Salonları
- Villa ve Lüks Konutlar
- Sosyal Tesisler
- Okullar ve Yurtlar
- Resmi Daireler
- Restoran ve Eğlence Merkezleri

- Pharmaceutical & Food Processing Plants
- Refinery Facilities
- Jewelry Centers
- Glass Processing and Textile plants
- Hospital & Laboratories
- Commercial and Shopping Centers
- Hotels & Holiday Villages
- Head-quarter and Branch Offices
- Cinema, Theatre & Conference Halls
- Villa & Apartment buildings
- Public Buildings
- Educational Buildings
- Governmental Offices
- Restaurant & Entertainment Facilities

Referanslarımız

References

- PELİT Chocolate Factory / **Esenyurt**
- BALPARMAK Food Factory / **Çekmeköy**
- WORLD MEDICINE Pharmaceutical / **Çerkezköy**
- ATABAY Pharmaceutical / **Gebze**
- HUMANIS Pharmaceutical / **Çerkezköy**
- MODEL Jewellery Production Center / **Başakşehir**
- BADALLI IT & Packaging / **Çerkezköy**
- HELBA Pharmaceutical / **Tuzla**
- İLKO Pharmaceutical / **Konya**
- CINNAGEN Pharmaceutical / **Çerkezköy**
- POLAR Pharmaceutical / **Çerkezköy**
- BİLİM Pharmaceutical / **Gebze**
- GENVEON Pharmaceutical / **Gebze**
- LUBECAFILL Pharmaceutical / **Tekirdağ**
- TÜRK TELEKOM Data Center / **Esenyurt**
- SANOVEL Pharmaceutical / **Silivri**
- SAADET Food Factory / **Esenyurt**
- MERVE Food Factory / **Esenyurt**
- BERKO Pharmaceutical / **Sultanbeyli**
- AKSU VİTAL Pharmaceutical & Food / **Beylikdüzü**
- DROGSAN Pharmaceutical / **Ankara**
- ABDİİBRAHİM Pharmaceutical Laboratory / **Esenyurt**
- KAVİ Food Factory / **Tuzla**
- KOPAŞ Cosmetic Factory / **Çerkezköy**
- ÇOSB Anadolu Teknik Lisesi School / **ÇOSB**
- PROCTER & GAMBLE Factory / **Gebze**
- MERCEDES Benz Services / **Florya - Kurtköy**
- MAKPLAST Factory & Headquarters Building / **Bağcılar**
- INTERGUM Food Factory / **Bağcılar**
- BP Headquarters Building / **Kozyatağı**
- BÜYÜKADA Su Sporları Kulübü Social Facility / **İstanbul**
- ANADOLU SİGORTA Regional Directorates / **İstanbul**
- GÜLSOY Hotel / **Aksaray- İstanbul**
- GIOVANNE GENTILE Headquarters Building / **İstanbul**

PELİT Chocolate Factory



Depo alanı (Storage).....15.000 m²
Üretim alanı (Production).....30.000 m²
Ofisler (Offices).....16.000 m²
Diğer tesisler (Others).....19.000 m²
Toplam (Total)80.000 m²

İşveren: PELİT Çikolata ve Gıda Sanayi
A.Ş.

Konum: Esenyurt/İSTANBUL

Proje:

- Temiz odalar (Clean rooms)
- Pasta üretim (Pastry)
- Çikolata üretim (Chocolate)
- Kaplama (Coating)
- Paketleme (Packing)
- Depolar (Storages)
- Laboratuvarlar (Laboratories)

DESIGNED & EXECUTED

BALPARMAK Food Factory

Depo alanı (Storage).....3.700 m²
Üretim Alanı (Production).....5.500 m²
Arge bölümü (Laboratory).....2.200 m²
Ofisler (Offices).....2.600 m²
Yardımcı Tesisler.....1.800 m²
Toplam (Total).....15.800 m²

İşveren: ARIDAN Gıda San. ve Tic. A.Ş.

Konum: Çekmeköy/İSTANBUL

Proje:

- Klima ve Havalandırma
(Air Conditioning and Ventilation)
- Soğutma (Cooling)
- Isıtma (Heating)
- Nem alma (Dehumidification)
- Toz toplama (Dust collect)
- Otomatik kontrol sistemleri
(Automatic control systems)



WORLD MEDICINE Pharmaceutical

Yüksek depo alanı (Storage).....	8.000 m ²
Üretim binası (Production).....	13.000 m ²
Non steril.....	3.800 m ²
Steril	5.200 m ²
Solid	4.000 m ²
Laboratuar binası (Laboratory).....	9.000 m ²
Ofis binası (Offices).....	5.000 m ²
İnhaler binası	5.000 m ²
Utility binaları	3.000 m ²
Diğer (Others)	4.000 m ²
Teknik alanlar (Technical Fields).....	3.000 m ²
Toplam (Total)	50.000 m ²

İşveren: WORLD Medicine İlaç San.ve Tic. A.Ş.

Konum: Çerkezköy/İSTANBUL



WORLD MEDICINE Production & Warehouse



Yüksek depo alanı (Storage)	10.000 m ²
Sevk Kabul (Despatch).....	4.000 m ²
Soft Jel Üretim Alanı (Soft-Gel)	4.000 m ²
Teknik alanlar (Technical Fields).....	8.000 m ²
Toplam (Total)	26.000 m ²

İşveren: WORLD Medicine İlaç San.ve Tic. A.Ş.

Konum: Çerkezköy/İSTANBUL

ATABAY Pharmaceutical



Depo alanı (Storage).....3.000 m²
İnfüzyon Üretim Alanı
(Production).....3.000 m²
Antibiyotik Üretim Alanı
(Production).....1.200 m²
Teknik Alan (Technical Fields)....1.000 m²
Toplam (Total).....8.200 m²

İşveren: ATABAY Kimya San. ve Tic. A.Ş.

Konum: Gebze/İSTANBUL

Proje:

- Klima ve Havalandırma
(Air Conditioning and Ventilation)
- Soğutma (Cooling)
- Isıtma (Heating)
- Buhar Tesisatı (Steam system)
- Nem alma (Dehumidification)
- Toz toplama (Dust collect)
- Otomatik kontrol sistemleri
(Automatic control systems)

HUMANIS Pharmaceutical

Depo alanı (Storage).....9.200 m²
Üretim alanı (Production).....8.600 m²
Arge bölümü (Laboratory).....4.000 m²
Ofisler (Offices).....5.200 m²
Pilot Üretim2.500 m²
Diğer tesisler (Others).....8.500 m²
Toplam (Total).....38.200 m²

İşveren: Pharmactive İlaç San. ve Tic.
A.Ş.

Konum: Çerkezköy/İSTANBUL

Proje:

- Klima ve Havalandırma
(Air Conditioning and Ventilation)
- Soğutma (Cooling)
- Isıtma (Heating)
- Nem alma (Dehumidification)
- Toz toplama (Dust collect)
- Otomatik kontrol sistemleri
(Automatic control systems)

DESIGNED & EXECUTED



MODEL Jewellery Center

Toplam (Total).....60.000 m²

İşveren: Inno Gayrimenkul Yatırım A.Ş.

Konum: Başakşehir/İSTANBUL

Proje:

- İklimlendirme ve Havalandırma Tesisatı (Air Conditioning and Ventilation Systems)
- Isıtma & Soğutma Tesisatı (Heating & Cooling Systems)
- Basınçlı Hava Tesisatı (Compressed Air Systems)
- Temiz Su Tesisatı (Fresh Water Systems)
- Pissu & Proses Drenaj Tesisatı (Wastewater & Process Drainage Systems)
- Asit ve Baz Egzoz Sistemleri (Acid and Base Exhaust Systems)
- Yangın Tesisatı (Fire Systems)
- Bina Otomasyon Sistemi (Building Automation Systems)



BADALLI IT & Packaging



Toplam (Total).....9.000 m²
Üretim : Ampul ve Flacon

İşveren: BADALLI Bilişim A.Ş.

Konum: Çerkezköy/İSTANBUL

HELBA Pharmaceutical



Üretim alanı (Production).....	5.600 m ²
Laboratuar bölümü (Laboratory).....	1.500 m ²
Ofisler (Offices).....	1.000 m ²
Depo alanı (Storage).....	900 m ²
Teknik alanlar (Technical Fields).....	1.300 m ²
Diğer tesisler (Others).....	700 m ²
Toplam (Total).....	11.000 m ²

İşveren: HELBA İlaç San. ve Tic. A.Ş.

Konum: Tuzla/İSTANBUL

İLKO Pharmaceutical

Depo alanı (Storage).....	4.500 m ²
Üretim alanı (Production).....	9.000 m ²
Arge bölümü (Laboratory).....	2.500 m ²
Ofisler (Offices).....	4.000 m ²
Diğer tesisler (Others).....	7.500 m ²
Toplam (Total).....	27.500 m ²

İşveren: İLKO İlaç San. ve Tic. A.Ş.

Konum: KONYA

Proje:

- Klima ve Havalandırma (Air Conditioning and Ventilation)
- Soğutma (Cooling)
- Isıtma (Heating)
- Nem alma (Dehumidification)
- Toz toplama (Dust collect)
- Otomatik kontrol sistemleri (Automatic control systems)

DESIGNED & EXECUTED



CINNAGEN Pharmaceutical

Toplam (Total).....6.000 m²

İşveren: CINNAGEN İlaç San. ve Tic. A.Ş.

Konum: Çerkezköy/İSTANBUL

Proje:

- Klima ve Havalandırma (Air Conditioning and Ventilation)
- Soğutma (Cooling)
- Isıtma (Heating)
- Nem alma (Dehumidification)
- Toz toplama (Dust collect)
- Otomatik kontrol sistemleri (Automatic control systems)



POLAR Pharmaceutical



Depo alanı (Storage).....600 m²
Üretim alanı (Production).....1.100 m²
Arge bölümü (Laboratory).....500 m²
Ofisler (Offices).....500 m²
Diğer tesisler (Others).....800 m²
Toplam (Total).....3.500 m²

İşveren: POLAR İlaç San. ve Tic. A.Ş.

Konum: Çerkezköy/İSTANBUL

DESIGNED & EXECUTED

BİLİM Pharmaceutical



Üretim alanı (Production).....4.000 m²
• Steril Üretim (Sterile Production)
• Paketleme (Packaging)

Teknik alanlar (Technical Fields).....6.000 m²
Toplam (Total).....10.000 m²

İşveren: BİLİM İlaç San. ve Tic. A.Ş.

Konum: Gebze/KOCAELİ

GENVEON Pharmaceutical

Depo alanı (Storage).....18.000 m²
• Yüksek depolar (High-rise warehouses)
• Sevk & kabul (Shipping and receiving)
• Ofis alanları (Office areas)

Teknik alanlar (Technical Fields).....2.000 m²
Toplam (Total).....20.000 m²

İşveren: Genveon İlaç San. ve Tic. A.Ş.

Konum: Gebze/KOCAELİ



LUBECAFILL Pharmaceutical

Üretim alanı (Production).....13.000 m²
• Steril Üretim (Sterile Production)
• Paketleme (Packaging)
• Depolama (Storage)

İdari Bina (Administration Building).....2.000 m²
Teknik alanlar (Technical Fields).....2.000 m²
Toplam (Total).....17.000 m²

İşveren: Lubecafill Tıbbi İlaç Dolum A.Ş.

Konum: Velimeşe OSB/Ergene/TEKİRDAĞ



TÜRK TELEKOM Data Center



Toplam (Total).....22.000 m²

İşveren: Türk Telekomünikasyon A.Ş.

Konum: Esenyurt/İSTANBUL

Proje:

- Klima ve Havalandırma (Air Conditioning and Ventilation)
- Soğutma (Cooling)
- Isıtma (Heating)
- Nem alma (Dehumidification)
- Toz toplama (Dust collect)
- Otomatik kontrol sistemleri (Automatic control systems)

Firmalarımız

Our Other Company



Norm Endüstriyel Makine İmalat Taahhüt ve Ticaret Ltd. Şti., paslanmaz çelik ve mühendislik plastikleri esaslı malzemelerden ürettiği agresif ortamlara dayanıklı ekipmanlarla sanayi sektörüne yenilikçi ve çevre dostu çözümler sunmaktadır. Güçlü teknik ve uygulama kadrosu ile ürettiği ekipmanların montaj, işletme ve bakım hususlarında müşteri memnuniyetine önem vererek hizmet sunmaktadır.

Norm Endüstriyel sektörde lider bir marka olma vizyonuyla, mühendislikte yenilikçi çözümler sunarak çevresel sürdürülebilirliğe katkıda bulunmayı ve endüstriyel süreçlerin verimliliğini artırarak temiz bir geleceğe öncülük etmeyi amaçlamaktadır.

Firmamız, işletmelerin kuruluş sonrası hizmetlerinde yaşanabilecek sıkıntıları önlemek için, kurulumdan itibaren uzun yıllar boyunca yedek parça ve yenilikçi çalışma ekipmanları ile hizmet sunmayı prensip edinmiştir. Çalışma ortaklığımız, kuşaktan kuşağa sürdürülebilir bir anlayışla devam edecektir.

Norm Endüstriyel Makine İmalat Taahhüt ve Ticaret Ltd. Şti. offers innovative and environmentally friendly solutions to the industrial sector with its equipment made from stainless steel and engineering plastics designed to withstand aggressive environments. With a strong technical and application team, the company prioritizes customer satisfaction by providing services in assembly, operation, and maintenance of the equipment it produces.

Norm Endüstriyel aims to contribute to environmental sustainability and lead towards a clean future by offering innovative engineering solutions with the vision of becoming a leading brand in the industry while enhancing the efficiency of industrial processes.

To prevent any issues that may arise in after-sales services of businesses, our company is committed to providing long-term service with spare parts and innovative working equipment from the moment of installation. Our partnership will continue with a sustainable understanding passed down through generations.



advanced mechanical solutions



İLETİŞİM

norm@normmekanik.com

Kısıklı Mah. Abdipaşa Sok.
No:25/1, 34692, Çamlıca
Üsküdar/İSTANBUL

T: +90 216 461 70 19
T: +90 216 461 70 29
T: +90 216 521 63 34
F: +90 216 461 01 82

www.normmekanik.com

